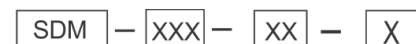
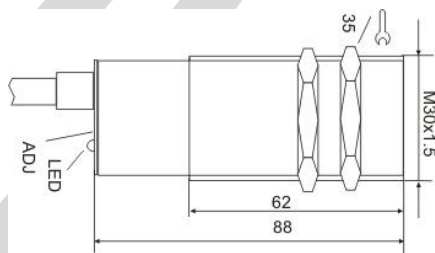
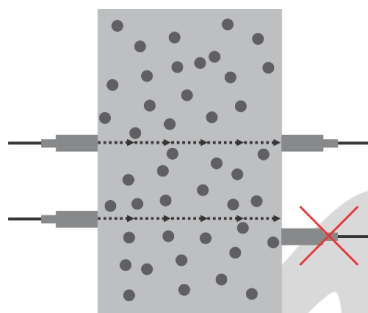
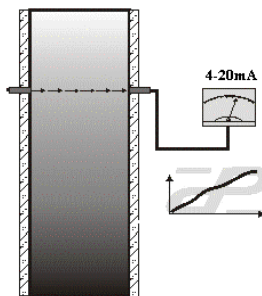
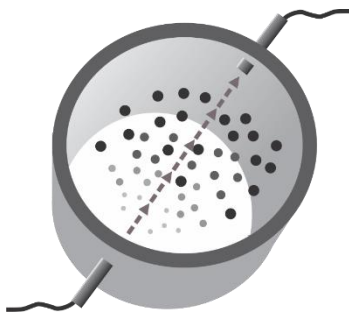


SMOKE DENSITY METER (SDM)

سنسور اندازه گیری چگالی دود و غبار



SMOKE DENSITY METER
 DISTANCE BETWEEN TRANSMITTER AND RECEIVER (300-800 CM)
 SENSOR DIAMETER 30 : M30
 OUTPUT TYPE
 V : 0-10V
 I : 4-20mA

این سنسور جهت اندازه گیری مقدار دود و یا غبار بکار می رود و قابل نصب بر روی دودکشهای صنعتی نیروگاهها و یا سایر اماکن مورد نظر می باشد . خروجی این سنسور بصورت آنالوگ جریان (ویا ولتاژ) و متناسب با غلظت دود یا غبار 4-20 mA (0-10 V) خواهد بود.

این سنسور شامل یک فرستنده و یک گیرنده نوری مادون قرمز با طول موج 920nm است که در فاصله ۳ تا ۸ متر روبروی هم نصب میشوند(فرستنده و گیرنده باید کاملاً در یک راستا و ارتفاع نصب شوند).

شعاع نور در بیشترین اندازه 15 cm می باشد . وقتی محیط کاملاً شفاف باشد ، ماکزیمم شدت نور از طریق گیرنده دریافت خواهد شد و خروجی سنسور 4mA یا 0V خواهد بود . در صورتیکه فضای بین فرستنده و گیرنده شامل دود یا غبار باشد ، از شدت نور دریافتی متناسب با غلظت دود کاسته خواهد شد و مقدار ولتاژ یا جریان خروجی سنسور متناسب با آن افزایش خواهد یافت .

توضیح اینکه سنسور فقط دود یا غبار مرئی را می تواند آشکار کند و برای گازهای نامرئی عکس العملی نخواهد داشت . جنس و مواد تشکیل دهنده دود یا غبار تاثیری بر عملکرد آن ندارد و تنها پارامتر مؤثر در خروجی سنسور میزان کدر یا شفاف بودن دود یا غبار می باشد .

نشست دود یا غبار داخل دودکش روی عدسی ها و همچنین حرارت موجود در دودکش و ساییده شدن غبار روی عدسی ها باعث کدر شدن سطح عدسی شده (عدسی های سنسور از جنس پلی کربات می باشد) و اندازه گیری سنسور را با مشکل مواجه خواهد کرد . برای جلوگیری از این مشکل سنسور ها را پشت صفحه شیشه ای شفاف و مقاوم به حرارت نصب کرده و با جریان باد مانع از نشست و رسوب دود یا غبار روی شیشه ها شوید .

مشخصات فنی

Polycarbonate	جنس عدسی ها	15-30 VDC	محدوده ولتاژ تغذیه
3x0.25 PVC cable 1.5 m	کابل خروجی	1.5 W	توان مصرفی
-20 ~ 60 °C	محدوده دمای کار	0-10 V or 4-20mA	خروجی سنسور
IP66	کلاس حفاظتی	300 – 800 cm	فاصله فرستنده و گیرنده
		Nickel plated brass	جنس بدنه