

SENSOR TO RELAY CONVERTOR WITH DELAY

منبع تغذیه تاخیردار (مبدل سنسور به رله تاخیردار)



این دستگاه برای تأمین ولتاژ تغذیه مورد نیاز یک سنسور از نوع دو سیمه و سه سیمه DC و تبدیل خروجی سنسور از حالت ترانزیستوری به کنتاکت رله با تأخیر در قطع (OFF DELAY) و تأخیر در وصل (ON DELAY) به میزان قابل تنظیم از صفر تا پنج ثانیه مورد استفاده قرار می گیرد .

ولتاژ خروجی 12VDC و ماکزیمم جریان خروجی 70mA می باشد .
رله خروجی دارای کنتاکت باز و بسته با مشخصات 250V 5A می باشد .

دستگاه دارای سه نشان دهنده بشرح زیر می باشد :

LED سبز : نشان دهنده وصل بودن ولتاژ تغذیه ورودی

LED قرمز : نشان دهنده فعال شدن رله خروجی

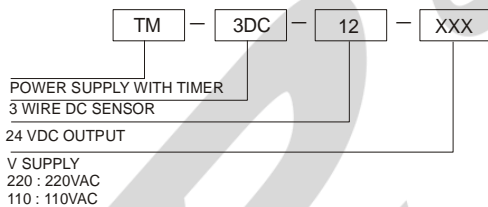
LED زرد : نشان دهنده سیگنال ورودی سنسور

ولتاژ تغذیه دستگاه می تواند به سفارش مشتری یکی از حالت های 220VAC یا 110VAC انتخاب شود .

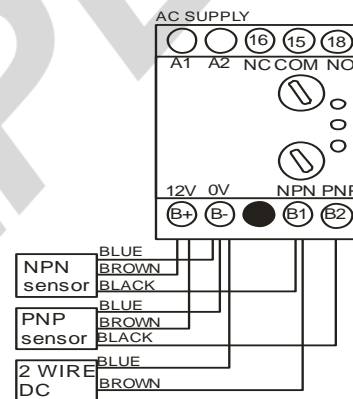
نمودارهای زیر نشان دهنده عملکرد دستگاه می باشند :



کد سفارش سنسور



نحوه سیم بندی



مشخصات فنی

GREEN LED	نشان دهنده تغذیه ورودی Input power indicator	220VAC ,110VAC, 24VAC/DC	ولتاژ تغذیه Power supply
YELLOW LED	نشان دهنده ورودی سنسور Sensor input indicator	100 mA	ماکزیمم جریان خروجی Max output current
RED LED	نشان دهنده خروجی رله Output relay indicator	12 V	ولتاژ خروجی output voltage
80x45x108	ابعاد جعبه LxWxH Case size	5 A	ماکزیمم جریان رله خروجی Max output relay current